



JU CHAI
VETGETARIAN FROZEN FOODS CORP



代表台灣素食文化之中 有儒齋一步一印的足跡

我們是群專業的耕耘者 等候為您服務



支持素食生活

是對環境直接回饋的善意與本份



儒齋深耕研發製造四十年
以專業技術讓素食美味又安心

目錄

關於儒齋	-----	P1
五大優勢	-----	P2
安心保證	-----	P3
飲食分類標誌設計	-----	P3
產品系列	-----	P4
全素系列	-----	P5
奶蛋系列	-----	P38
奶素系列	-----	P57



關於儒齋

儒齋創立於 1987 年 5 月，以「人類進步的飲食」為核心信念，致力推廣健康、友善的素食文化。

自創立以來，我們投入食品研發、生產與銷售，以扎實行動實踐永續飲食的價值。

目前產品種類已超過百項，由專業研發團隊使用非基改天然原料，堅持不添加防腐劑、以最低限度的合成調味打造純粹風味。

我們以獨特製程調製適用於蒸、煮、煎、炸、燉、炒等多元料理方式的食材，並以急速冷凍保留最佳口感與營養，讓每一道素食都能兼具便利與美味。

儒齋以「儒齋銷售專區」為主要服務據點，從消費者的安心與方便出發，持續研發天然、創意的食材產品，滿足各大通路的需求。

憑藉穩健品質，我們贏得世界多國信賴，成為台灣值得驕傲的專業製造品牌。

我們尊重每位消費者的自然飲食觀念，期望以健康、安全、和平的飲食選擇，陪伴大家走向更美好的大同生活。

五大優勢

1 | 研發專業

近四十年深耕植物食材技術，建立完整研發體系，從風味、口感到營養機能皆以人文生活為基礎，持續推出更貼近市場需求的素食產品。

2 | 客製能力

具備開發與量產整合能力，可依據品牌、通路或企業需求量身訂製調整配方、規格與製程，提供高效率且穩定的 OEM 服務。

3 | 品檢制度

導入標準化品質控管，從原料驗收、製程監測到成品檢驗皆層層把關，以食品安全規範為準則，確保產品都維持一致的品質。

4 | 安心承諾

採用非基改原料、冷凍急速鎖鮮技術，原料來源可追溯，讓消費者吃得簡單，也吃得安心。

5 | 品牌信賴

將近四十年穩定經營的製造實力為基底，持續推廣「更好的素食選擇」，並與多國市場建立長期合作關係，成為值得信賴的專業品牌。

安心保證



HALAL 認證



ISO9001 認證



HACCP 認證

飲食分類標誌設計



奶蛋素：全素或純素及奶蛋製品。

Lacto-ovo Vegetarianism :
The diets include pure vegetarian, veganism foods, eggs and dairy products.



奶素：全素或純素及奶製品。

Lacto Vegetarianism :
The diets include vegetarianism, veganism foods and dairy products.



全素：不含植物五辛(蔥、蒜、韭、蕎及興渠)之純植物性食物。

Vegetarianism :
The diets are pure vegetarian foods exclude Buddhism fetid spices: shallots, garlic, onion, scallions, leeks or asafoetida.

產品類型

排類系列



點心系列



丸子系列



湯料系列



手工系列



調理系列



火腿系列



創意系列



儒齋全素產品系列

全素 | Vegetarian

純植物性配方，安心美味的好選擇



排類系列 全素

主餐風味，經典口感，滿足每一口味蕾



嚴選食材與細緻製程，打造口感飽滿、層次豐富的蔬食排類美味。

排類系列 全素

美式肉堡



規格：1000g×12入，3000g×4入

類別：全素

材積：1.15"

香菇漢堡



規格：1150g×12 入，2850g×4入

類別：全素

材積：1.15"

排類系列 全素

蟹堡王



規格：500g×30入, 3000g×6入

類別：全素

材積：1.47", 1.8"

日式炸珠排



規格：340g×40入

類別：全素

材積：1.47"

排類系列 全素

好大排



規格：300g×40包(80片)，1500g×10入(100片)

類別：全素

材積：1.47"

鱈魚排



規格：1000g×12入

類別：全素

材積：0.75"

排類系列 全素

法式雞排



規格：454g×30入, 3000g×6入

類別：全素

材積：1.47", 1.8"

法式魚排



規格：454g×30入, 3000g×6入

類別：全素

材積：1.47", 1.8"

排類系列 全素

菲力牛排



規格：420g×45入, 3000g×6入

類別：全素

材積：1.47", 1.8"

塔香蚵嗲



規格：500g×30入, 3000g×6入

類別：全素

材積：1.47", 1.8"

排類系列 全素

玉米漢堡排



規格：454g×30入, 3000g×6入

類別：全素

材積：1.47", 1.8"

香椿酥排



規格：454g×30入, 3000g×6入

類別：全素

材積：1.47", 1.8"

排類系列 全素

檸檬魚



規格：600g×30入, 3000g×6入

類別：全素

材積：1.47", 1.8"

燕麥香魚



規格：3000g×6入

類別：全素

材積：1.8"

排類系列 全素

香香雞排



規格：3000g×6入

類別：全素

材積：1.47"

點心系列 全素

小巧美味，隨時滿足味蕾



精選製作的蔬食點心

香酥可口、輕鬆享用



蔬食點心，適合聚會、聊天與輕鬆時刻，讓美味成為相聚的理由，
為每個時刻增添幸福滋味。

點心系列 全素

金三薯薯



規格：400g×40入, 2400g×6入

類別：全素

材積：1.47"

吉米花



規格：500g×30入, 3000g×6入

類別：全素

材積：1.47"

點心系列 全素

排古蔬



規格：500g×30入，3000g×6入

類別：全素

材積：1.47"

東邊鹽酥吉



規格：500g×30入，2400g×6入

類別：全素

材積：1.47"

點心系列 全素

雞塊



規格：454g×30入, 3000g×6入

類別：全素

材積：1.47"

義大利辣雞翅



規格：454g×30入, 3000g×6入

類別：全素

材積：1.47"

點心系列 全素

辣雞丁



規格：454g×30入, 3000g×6入

類別：全素

材積：1.47"

土魷魚羹



規格：500g×30入, 3000g×6入

類別：全素

材積：1.47"

點心系列 全素

燉羊肉



規格：500g×30入, 3000g×6入

類別：全素

材積：1.47"

旗魚羹



規格：454g×30入, 3000g×6入

類別：全素

材積：1.47"

點心系列 全素

華風香菇酥



規格：454g×30入, 3000g×6入

類別：全素

材積：1.47"

蚵仔酥



規格：454g×30入, 3000g×6入

類別：全素

材積：1.47"

丸子系列 全素

每一顆Q彈口感，滿載美味



嚴選食材製作的素食丸子，口感紮實、風味飽滿，無論火鍋、湯品或料理搭配都恰到好處。

丸子系列 全素

好貢丸



規格：600g×30入, 3000g×6入

類別：全素

材積：1.47"

香菇貢丸



規格：454g×30入, 3000g×6入

類別：全素

材積：1.47"

丸子系列 全素

花芝丸



規格：454g×30入, 3000g×6入

類別：全素

材積：1.47"

香椿丸



規格：454g×30入, 3000g×6入

類別：全素

材積：1.47"

丸子系列 全素

黃金魚蛋



規格：3000g×6入

類別：全素

材積：1.47"

蔬菜丸



規格：454g×30入, 3000g×6入

類別：全素

材積：1.47"

湯料系列 全素

暖心湯品，從好食材開始



嚴選食材與細緻製作，讓每一口湯品都充滿自然與溫潤的美味。

湯料系列 全素

大團圓火鍋料



規格：500g×24入

類別：全素

材積：1.47"

韓國泡菜鍋



規格：500g×24入

類別：全素

材積：1.47"

湯料系列 全素

蕃茄鍋物



規格：1200g x 12入

類別：全素

材積：1.15"

麻油鍋物



規格：1200g x 12入

類別：全素

材積：1.15"

手工系列 全素

手工的溫度，成就每一口的用心



嚴選食材，透過細緻手工層層製作，呈現自然風味與溫度，
讓每一道料理都充滿安心與品質。

手工系列 全素

蔬蔬肉



規格：600g×24入，3000g×5入

類別：全素

材積：1.15"

大獅頭



規格：400g×36入，900g×15入

類別：全素

材積：1.3"

手工系列 全素

黑椒雞胸



規格：454g×30入

類別：全素

材積：1.15"

香草里肌



規格：454g×30入

類別：全素

材積：1.15"

手工系列 全素

照燒里肌



規格：500g×30入

類別：全素

材積：1.26"

調理系列 全素

一匙入味，成就料理靈魂



精選食材調製的蔬食醬料，風味濃郁、層次豐富，為各式料理增添迷人滋味。

調理類 全素

香菇素魯燥



規格：300g×36入，1000g×18入，3000g×6入

類別：全素

材積：1.15"

素XO醬



規格：250g×36入

類別：全素

材積：1.15"

調理類 全素

素油蔥



規格：250g×36入

類別：全素

材積：1.15"

火腿系列 全素

百搭風味，輕鬆入菜



無論冷盤、熱炒或創意料理，都能展現豐富口感與美味層次。

火腿類 全素

牛蒡雞肉火腿



規格：500g×24入，1000g×12入

類別：全素

材積：0.75"

儒齋奶蛋素產品系列

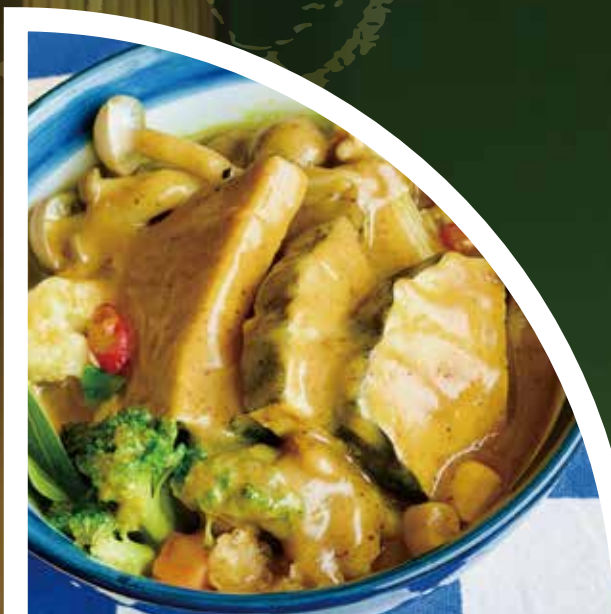
奶蛋素 | Lacto-ovo Vegetarianism

植物性食材結合奶蛋元素，風味更完整



排類系列 奶蛋素

三十年工藝，成就每一片排



以職人研發，重現經典口感層次，每一口都穩定、安心、恰到好處。

排類系列 奶蛋素

檸檬魚



規格：600g×30入, 3000g×6入

類別：奶蛋素

材積：1.47", 1.8"

香燒珠排



規格：500g×30入, 2400g×6入

類別：奶蛋素

材積：1.47", 1.8"

排類系列 奶蛋素

鱈魚排



規格：1200g×12入

類別：奶蛋素

材積：0.75"

旗魚排



規格：1200g×12入

類別：奶蛋素

材積：0.75"

點心系列 奶蛋素

小巧精緻，大大講究，隨時享用的安心美味



快速便利 × 品質穩定，讓點心時刻成為生活中的剛剛好。

點心系列 奶蛋素

赤肉羹



規格：454g×30入, 3000g×4入

類別：奶蛋素

材積：1.26"

琵琶燒



規格：454g×30入, 3000g×6入

類別：奶蛋素

材積：1.47"

丸子系列 奶蛋素

三十年工藝，成就好丸



嚴謹製程與黃金比例，打造紮實彈牙、風味穩定的經典丸子。

丸子系列 奶蛋素

大貢丸



規格：600g×30入, 3000g×6入

類別：奶蛋素

材積：1.47"

香椿丸



規格：3000g×6入

類別：奶蛋素

材積：1.47"

丸子系列 奶蛋素

香菇翡翠丸



規格：600g×30入, 3000g×6入

類別：奶蛋素

材積：1.47"

風城貢丸



規格：454g×30入, 3000g×6入

類別：奶蛋素

材積：1.47"

丸子系列 奶蛋素

古早香菇丸



規格：500g×30入, 3000g×6入

類別：奶蛋素

材積：1.47"

儒齋福氣貢丸



規格：500g×30入, 3000g×6入

類別：奶蛋素

材積：1.47"

丸子系列 奶蛋素

蚵仔羹



規格：454g×30入, 3000g×6入

類別：奶蛋素

材積：1.47"

湯料系列 奶蛋素

一鍋好湯，從湯料開始



嚴選食材與精準配比，釋放層層風味，打造穩定且耐喝的好湯底。

湯料系列 奶蛋素

大團圓火鍋料



規格：600g×24入

類別：奶蛋素

材積：1.47"

手工系列 奶蛋素

手作溫度，品質如一



手工塑形層層講究，打造口感紮實、風味穩定的經典之作。

手工系列 奶蛋素

黑椒雞胸



規格：454g×30入

類別：奶蛋素

材積：1.15"

素燉雞



規格：480g×30入

類別：奶蛋素

材積：1.47"

手工系列 奶蛋素

鱈魚漿



規格：600g×24入, 3000g×6入

類別：奶蛋素

材積：1.15"

全方位素肉漿



規格：600g×24入, 3000g×6入

類別：奶蛋素

材積：1.15"

火腿系列 奶蛋素

經典火腿，專業詮釋



以精準製程與風味調配，呈現熟悉且穩定的經典口感。

火腿系列 奶蛋素

全方位魯味火腿



規格：1000g×12入

類別：奶蛋素

材積：0.75"

佛手火腿



規格：500g×24入, 1000g×12入

類別：奶蛋素

材積：0.75"

火腿系列 奶蛋素

煙燻里肌片



規格：1000g×12入

類別：奶蛋素

材積：0.75"

儒齋奶素產品系列

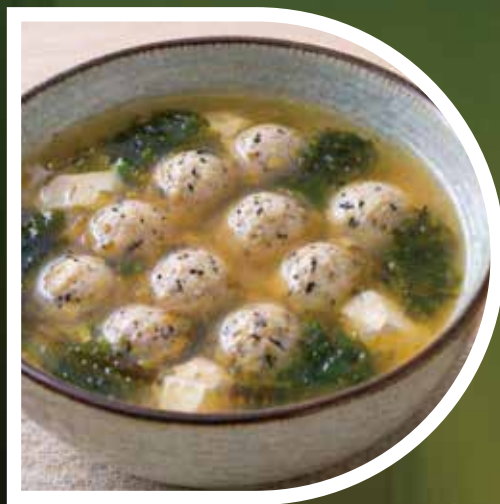
奶素 | Lacto Vegetarianism

植物性食材搭配乳製品，呈現溫和細緻風味



丸子系列 奶素

奶香細膩，丸美呈現



以專業工藝調和風味層次，讓每一顆都滑順彈口、恰到好處。

丸子系列 奶素

香菇貢丸



規格：600g×30入, 3000g×6入

類別：奶素

材積：1.47"

髮菜丸



規格：3000g×6入

類別：奶素

材積：1.47"

丸子系列 奶素

魚丸



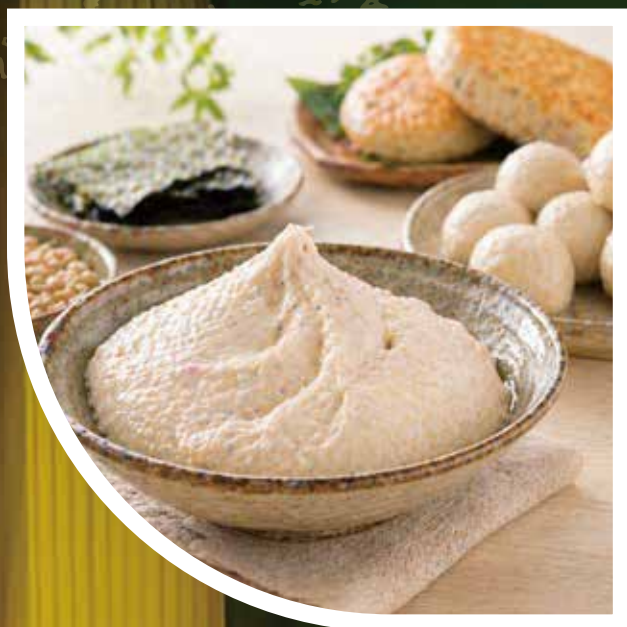
規格：600g×30入, 3000g×6入

類別：奶素

材積：1.47"

創意系列 奶素

創意入味，品質到位



從食材搭配到風味設計，層層講究，成就每一道與眾不同的美味。

創意系列 奶素

火腿漿



規格：600g×24入, 3000g×6入

類別：奶素

材積：1.15"

鱈魚漿



規格：600g×24入, 3000g×6入

類別：奶素

材積：1.15"



儒齋冷凍食品股份有限公司

儒齋冷凍食品

TEL: 03-4799853

FAX: 03-4896413

E-MAIL: lina.yao@msa.hinet.net

ADDRESS:

32542桃園市龍潭區湧光路一段169巷89-2號

No.89-2, Ln.169, Sec.1 Yongguang Rd.,

Longtan District., Taoyuan City 32542

儒齋食品
官方網站



儒齋食品
產品型錄



支持素食生活
是對環境直接回饋的善意與本份

Supporting a plant-based lifestyle
is an act of kindness and responsibility toward our environment